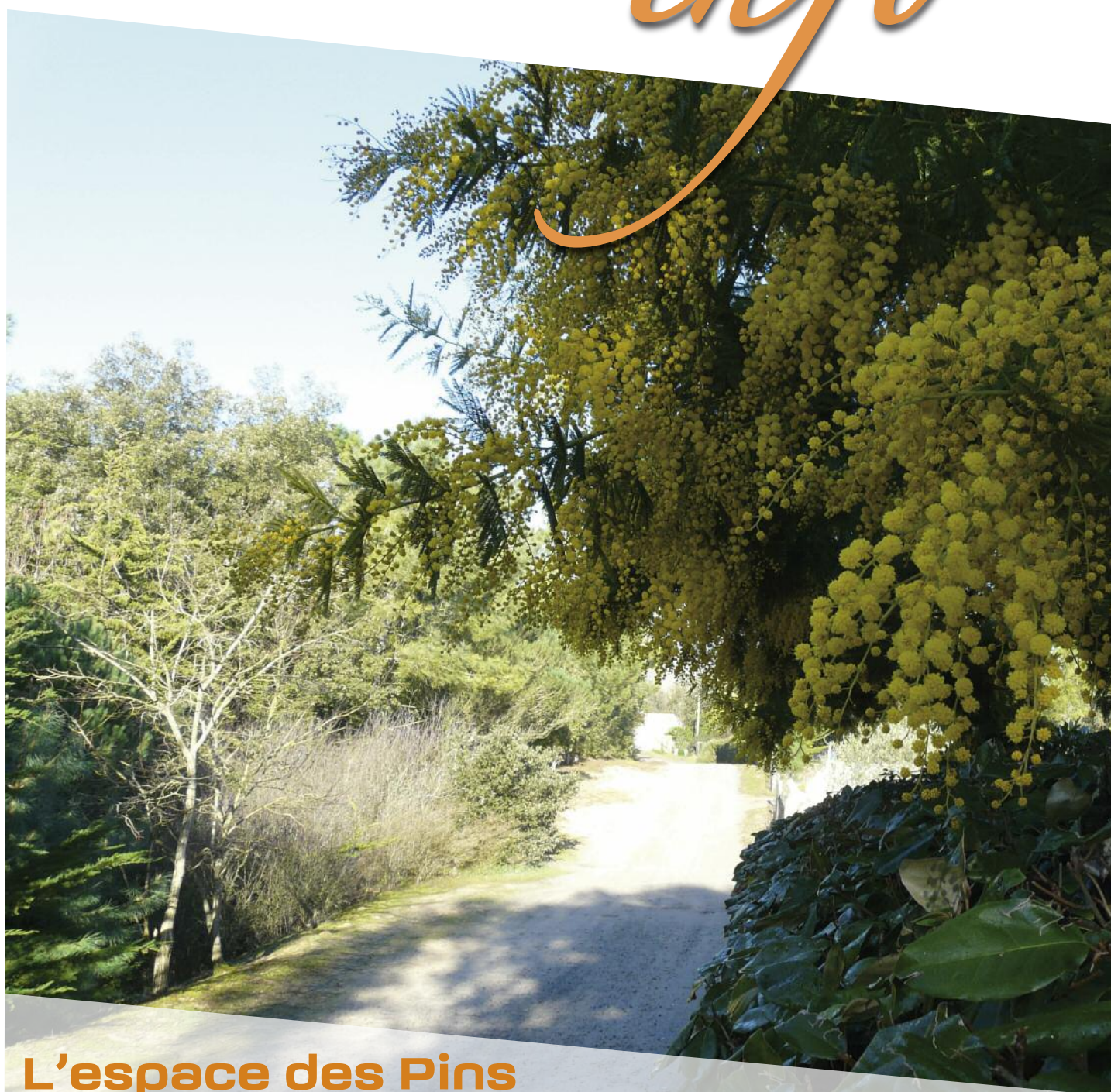




Le **GUERIN** *info*



L'espace des Pins

Pour l'avenir, quel projet verriez-vous implanté dans cet espace ?

Printemps 2017 - N°26

La Guérinière 

Île de Noirmoutier

Épicerie Sociale Ouverture courant avril 2017

L'épicerie sociale initiée par les communes de Noirmoutier en l'Île et de La Guérinière va ouvrir ses portes en avril prochain au :

**14, rue de la poste
Noirmoutier en l'Île**

(près du foyer de jeunes sur le site dit de « l'ancien hôpital »).

Cette épicerie a pour vocation de permettre aux habitants de ces deux communes d'accéder à des produits de la vie courante à des prix très bas ; c'est pour ce motif que des critères de ressources seront vérifiés par l'animatrice de

l'épicerie avant de valider l'inscription au bénéfice de la famille ou de la personne.

Si vous êtes intéressé(e) par ce projet et souhaitez en savoir plus, allez rencontrer l'animatrice ou les bénévoles, ils seront heureux de vous accueillir et répondront à vos questions.

Vous pouvez aussi prendre rendez-vous en mairie au 02.51.39.80.32 avec Michèle POUPELARD, adjointe aux affaires sociales qui pourra vous en expliquer le fonctionnement.



Michel CLISSON avait enrichi notre banque de photos de merveilleux clichés emplis de sa sensibilité à la nature, au patrimoine et aux moments vrais.

Michel vient de nous quitter mais ces arrêts sur image, que nous utilisons souvent, le garderont présent parmi nous tous pour longtemps.

Défense CONTRE LA MER



Dans le cadre du programme de protection et de prévention contre les inondations, la Communauté de Communes de Noirmoutier a fait mettre en place par l'entreprise SAS Lépine TP du Pellerin des batardeaux amovibles aux cales suivantes :

- de la Rampe
- de la Cantine
- de la Mer
- de l'Arée
- de la Tresson



LE FRELON ASIATIQUE

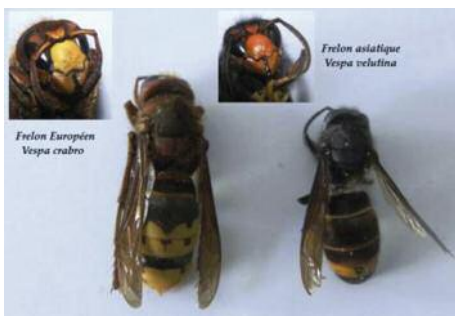
Pourquoi contribuer au repérage des nids de frelons asiatiques ?

Parce qu'il est le plus grand prédateur des abeilles dont il détruit les ruches pour se nourrir.

Comment repérer

le frelon asiatique et ses nids ?

Le frelon asiatique, à la différence du frelon européen niche le plus souvent en pleine lumière (façades et préaux de maisons – cimes des arbres) ; ainsi leurs nids sont facilement repérables.



A quoi ressemble t'il ?

Le frelon asiatique est plus petit que le frelon européen, de couleur presque noire avec une marque orange sur l'abdomen et que contrairement au frelon européen, il présente la particularité de se maintenir très facilement en vol stationnaire.

Que faire si vous repérez un nid ?

Ne pas tenter de le détruire vous-même ; ne pas appeler les pompiers.

Prendre contact avec la Communauté de Communes de l'Île de Noirmoutier au 02 51 35 89 89 pour donner le plus précisément possible la localisation du repérage.

En effet, la Communauté de Communes a signé une convention avec la Fédération départementale des groupements de défense contre les organismes nuisibles (FDGDON) dans le cadre d'un plan d'action collective ; le frelon asiatique en fait partie.

Grâce à cette convention, la Communauté de Communes prend en charge 50 % du coût de l'intervention chez le particulier



LA POSTE

BUREAU DE POSTE

Nouveaux horaires à compter du 1^{er} juin 2017

Compte tenu de la baisse de fréquentation qu'elle constate, la Poste nous informe de ses nouveaux horaires d'ouverture :

Lundi – Mardi – Mercredi

**Jeudi – Vendredi
de 9h15 à 12h30**

Les services de la banque postale restent inchangés.

La Guérinière recrute un volontaire en Service Civique



SERVICE CIVIQUE

Une mission pour chacun au service de tous

La commune s'est engagée dans le dispositif « Service Civique ». Le Service Civique est un engagement volontaire au service de l'intérêt général, ouvert à tous les jeunes de 16 à 25 ans (jusqu'à 30 ans pour le jeunes en situation de handicap), sans condition de diplôme ; seuls comptent les savoirs-être et la motivation.

Dans ce cadre, la Commune recrute un jeune volontaire pour exercer une mission de service civique à raison de 24h par semaine pour une durée de 6 à 12 mois.

• Le service civique n'est pas un emploi, la mission vise à développer des actions que les agents de la commune ne peuvent prendre en charge.

• Des missions à proximité de la population ont été clairement définies :

• Réactivation du portage de livres à domicile pour le public,

• Communication avec et pour les associations de la Commune,

• Création d'un lien intergénérationnel.

L'Etat finance la majeure partie de l'indemnité totale qui est de 577€ par mois. La Commune participe à cette somme à hauteur de 107€.

Pour tout renseignement, prenez contact avec Mme Guyard à la Mairie au 02 51 39 80 32

L'ESPACE DES PINS DEMAIN



La commune de La Guérinière est propriétaire de cet ensemble foncier de **1747 m² (dont 170 m² de bâti) depuis 1995.**

Il a été acquis pour la somme de 231 000 € et est loué chaque année pendant six mois à la Maison de l'Artisanat. L'idée de départ était d'y réimplanter la Mairie, mais les différentes municipalités n'ont pas souhaité s'engager dans cette démarche compte tenu de la dépense que cela représentait.

Aujourd'hui, il nous faut réfléchir au devenir de ce bien, en retenant que

l'accueil de la Maison de l'Artisanat pourrait être relocalisé sur les locaux de la place Constantin André après que les différents professionnels paramédicaux seraient relogés sur le site de Bon Secours.

C'est dans ce contexte que nous vous soumettons de partager cette réflexion avec nous en répondant aux questions ci-après et en nous transmettant vos réponses en mairie ou par mail ; ce questionnaire sera également mis en ligne sur notre site internet.

Merci par avance de l'intérêt que vous y porterez.



Pour l'avenir, quel projet d'intérêt communal (ou intercommunal) verriez-vous implanté dans cet espace ?

- | | | |
|------------------------------------|---|---------------------------------------|
| <input type="checkbox"/> Commerces | <input type="checkbox"/> Projet culturel | <input type="checkbox"/> Parking |
| <input type="checkbox"/> Logements | <input type="checkbox"/> Espace vert/parc | <input type="checkbox"/> Projet mixte |
| <input type="checkbox"/> Autres : | | |

Si vous le souhaitez, développez vos idées dans le cadre ci-dessous :

Si vous souhaitez participer ultérieurement à des réflexions partagées, précisez vos coordonnées :

Nom : _____ Prénom : _____
Tél : _____ Mail : _____

Retournez vos réponses en mairie ou par mail : mairie@la-gueriniere.fr

ANIMATIONS



Musée des Traditions de l'île de Noirmoutier

Ouverture
le 1^{er} Avril 2017 au 5 Novembre
2017 inclus



Exposition de peinture

de l'artiste
Mino

"A CONTRE-COURANT"
à la Salicorne
du 25 Mai au 29 Mai 2017



La Marche autour de l'île

30^{ème} Edition

salle de sport
29 & 30 avril 2017